

# Horšovský Týn

(Bischofteinitz)

## Charakteristik:

Vorwiegend urbanisiertes und auch landwirtschaftlich genutztes Gebiet mit bedeutenden kulturellen Werten in der Schlossgelände Horšovský Týn (Bischofteinitz). Aus der Sicht der Naturwerte sind die Auen am Fluss Radbuza (Radbusa) mit seinen Mäandern und dem Zusammenfluss mit Čerchovka (Schwarzach) besonders wertvoll.

## Einschränkungen der Nutzung für Touristik und Erholung:

- Strengere Einschränkungen ergeben sich aus dem Schutz des Schlosses und des Schlossgartens.

## Potential für Touristik und Erholung :

- Denkmalschutzzone Horšovský Týn, Schlossgelände mit dem Schlossgebäude, dem Witwenhaus, dem Ballhaus und weiteren Gebäuden, und mit dem Garten;
- Jagdschloss Annaburg und Gehege als Teil einer Schuleinrichtung in der Trägerschaft des Bezirks Pilsen;
- St. Anna-Kirche;
- Tal der Gewässer Radbuza und Čerchovka;
- Untergegangene Mühlen am Čerchovka und Radbuza;
- Gute Ausstattung mit den Dienstleistungen für Touristik und Erholung;
- Wander- und Radwege.

## Wichtigste Bezugsorte für Touristik und Erholung:

- Prioritätsgebiet Domažlice (Taus)
- Prioritätsgebiet Poběžovicko (Region Ronsperg)
- Prioritätsgebiet Postřekov – Babylon
- Pilsen

## Hauptakteure aus der Sicht der Touristik und Erholung:

- Stadt Horšovský Týn + Organisationen und Vereine in ihrer Trägerschaft
- Nationalamt für Denkmalschutz (Schloss)
- Bezirk Pilsen (Gehege)

# Typ: Kulturhistorisch

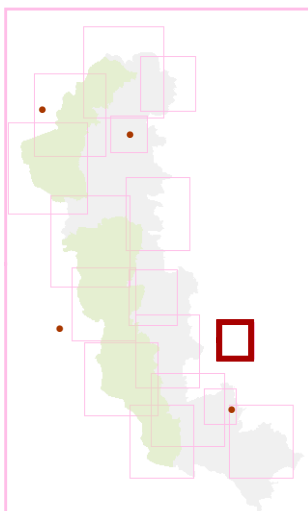
**Vision: Herausragende Denkmäler als wichtiger Devise des Vorfelds vom Böhmischem Wald**

## Ziele:

- Die Attraktivität des Schlossgeländes soll gefördert werden;
- Der Schulhof mit dem Gehege sollen für die Landurlaubsverbringung ausgenutzt werden;
- Die Auen vom Radbuza und Čerchovka sollen für Sportaktivitäten ausgenutzt werden.

## Beispiele von Aktivitäten :

- Z** Mini-Zoo in v Horšov (Horschau)
- D** Kinderpark in Horšov (Horschau)
- W** Wanderrundwege (Lehrpfade):
  - o Schlossgarten in Horšovský Týn
  - o Horšovský Týn – Horšov – Gehege Horšovská obora – Abbiegung zum Annaburg – Horšovský Týn
  - o Horšovský Týn – Sv. Anna – Horšovský Týn
- R** Radrundwege:
  - o Horšovský Týn – Horšov – Polžice – Srby – Meclov – Mašovice – Sv. Anna – Horšovský Týn mit optionaler Abbiegung nach Mašovice – Podhájí – Valdorf – Horšovský Týn



## Zulässigkeit der Aktivitäten an den Standorten

*Nummer des Standortes - Bezeichnung des Standortes*

fußläufig	Schneeschuhe	Ski
Rad	Reiten	didaktisch

- unzulässige Aktivität
- zulässige Aktivität

# Horšovský Týn

## Charakteristika:

Převážně urbanizované a rovněž zemědělsky využívané území s významnými kulturními hodnotami v zámeckém komplexu Horšovský Týn. Z hlediska přírodních hodnot je cenná niva Radbuzy s meandry řeky a soutokem s Čerchovkou.

## Limity využití pro turistiku a rekreaci:

- přísnější limity vyplývají z památkové ochrany zámku a zámeckého parku

## Potenciál pro turistiku a rekreaci:

- památková rezervace Horšovský Týn, zámecký areál se zámek, Vdovským domem, mlčovnou a dalšími objekty a parkem
- lovecký zámek Annaburg a obor a jako součást školy zřizované Plzeňským krajem
- kostel Sv. Anny
- údolí Radbuzy a Čerchovky
- zaniklé mlýny na Čerchovce a Radbuze
- dobrá vybavenost službami pro turistiku a rekreaci
- pěší a cyklistické turistické trasy

## Hlavní vazby z hlediska turistiky a rekreace:

- prioritní území Domažlice
- prioritní území Poběžovicko
- prioritní území Postřekov – Babylon
- Plzeň

## Hlavní aktéři z pohledu turistiky a rekreace:

- Město Horšovský Týn + zřizované organizace či spolky
- Národní památkový ústav (zámek)
- Plzeňský kraj (obora)

# Typ: kulturněhistorický

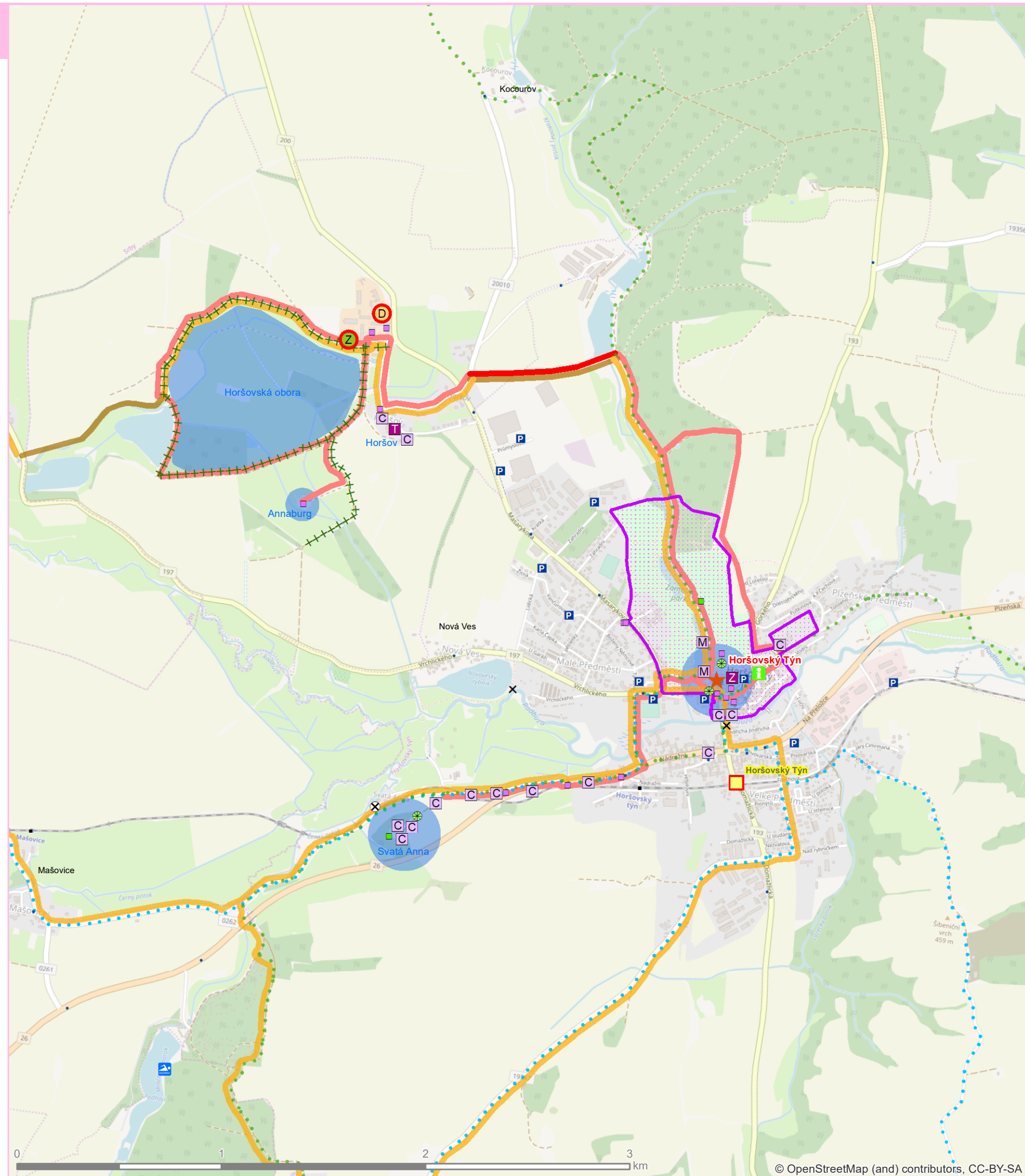
## Vize: Výjimečné památky jako deviza předpolí Českého lesa

## Cíle:

- posílit atraktivitu zámeckého areálu
- využít školní statek a oboru pro agroturistiku
- využít údolí Radbuzy a Čerchovky pro pohybové aktivity

## Příklady aktivit:

- mini zoo v Horšově
- dětský park v Horšově
- okružní pěší trasy (naučné stezky)
  - o zámecký park v Horšovském Týně
  - o Horšovský Týn – Horšov – Horšovská obora – odbočka na Annaburg – Horšovský Týn
  - o Horšovský Týn – Sv. Anna – Horšovský Týn
- cyklistický okruh: Horšovský Týn – Horšov – Polžice – Srby – Meclov – Mašovice – Sv. Anna – Horšovský Týn s alternativní odbočkou Mašovice – Podhájí – Valdorf – Horšovský Týn

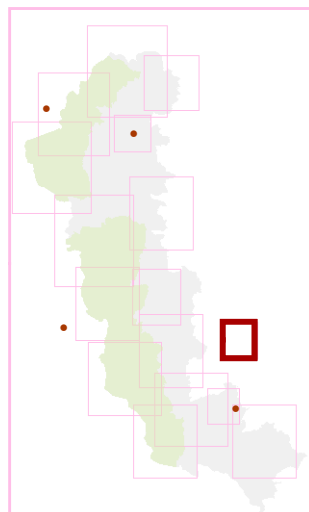


## ●●● Přípustnost aktivit v lokalitách ●●●

číslo lokality - název lokality

pěší	sněžnice	lyže
cyklo	koně	naučné

- nepřípustná aktivita
- přípustná aktivita



# Kdyně

(Neugedein)

## Charakteristik:

Ziemlich dicht besiedeltes Gebiet mit der Stadt Kdyně (Neugedein) als Zentrum schließt das poetische Tal des Baches Zahořanský potok (Sahorschaner Bach) und den südlichen Teil des Hügellandes Chudenická vrchovina mit dem höchsten Gipfel Koráb (773 ü. d. M.) über der Stadt Kdyně ein. Bedeutende Orte sind Kdyně und Kout na Šumavě (Kauth) mit vielen Sehenswürdigkeiten.

## Einschränkungen der Nutzung für Touristik und Erholung:

- Wertvolle Standorte mit Ausschluss der Infrastruktur für Touristik und Erholung wurden nicht identifiziert.

## Potential für Touristik und Erholung :

- Bedeutende Denkmäler in Kdyně und in Kout na Šumavě;
- Brauerei in Kout na Šumavě;
- Naturdenkmäler;
- Baumdenkmäler in Kout na Šumavě;
- Bedeutende Dominante des Gebiets – Berg Koráb mit dem Aussichtsturm;
- Relativ gute Ausstattung mit den Dienstleistungen für Touristik und Erholung in Kdyně, einschl. eines Erlebnisbades;
- Wander- und Radwege.

## Wichtigste Bezugsorte für Touristik und Erholung:

- Region Domažlice (Taus)
- Všeruby (Neumark) – Eschlkam – Furth im Wald
- Nýrsko (Neuern) – Šumava Böhmerwald
- Chudenicko (Region Chudenitz) – Švihov

## Hauptakteure aus der Sicht der Touristik und Erholung:

- Stadt Kdyně + Organisationen und Vereine in ihrer Trägerschaft
- Gemeinde Kout na Šumavě + Vereine
- Stadt Eschlkam

# Typ: Kulturhistorisch

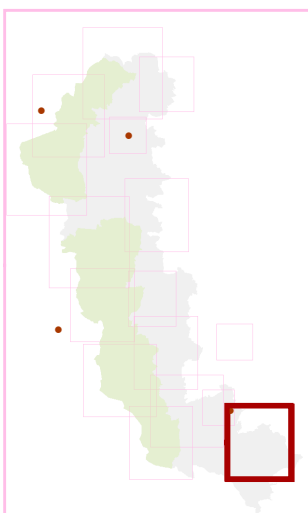
**Vision:** Gedächtnis im Stein und Holz zwischen dem Böhmischem Wald und dem Böhmerwald

## Ziele:

- Die Bedeutung von Kdyně als Dienstleistungszentrum für Touristik und Erholung soll gestärkt werden;
- Es soll das Potential der Denkmäler und der Brauerei in Kout na Šumavě ausgenutzt werden;
- Es soll die Konzentration der Baumdenkmäler in der Umgebung von Kout na Šumavě ausgenutzt werden.

## Beispiele von Aktivitäten :

- A** Erneuerung der Allee entlang des Wegs vom Schloss in Kout na Šumavě nach Spáňov (Spanow);
- D** Kinderparks in Kout na Šumavě und bei Nový Herštejn (Neu Hirnstein);
- S** Minigolfanlage bei Kdyně und in Kout na Šumavě;
- M** Ausstellung zum Thema Bierbrautradition;
- Z** Tierpark in Branišov (Branschau) in Verknüpfung mit der Dammhirschzucht;
- Wanderrundwege (Lehrpfade):
  - Kdyně – Rýzmbek – Nový Herštejn – Koráb – Kdyně
  - Kdyně – Prapořiště – Abbiegung zu Sv. Anna – Nová Ves – Brnířov – Kdyně
  - Kdyně – Starý Dvůr – Kout – Starec – Prapořiště – Kdyně
  - Kout – Nový Dvůr – Zahořany – Bořice – Smolov – Spáňov – Kout
- Radrundwege:
  - Kout – Starec – Prapořiště – Kdyně – Brnířov – Sv. Anna – Brůdek – Všeruby – Maxov – Podveský mlýn – Spáňov – Klobouk – Kout
  - Kdyně – Prapořiště – Sv. Anna – Liščí – Červené dřevo – Orlovice – Brnířov – Kdyně
  - Kdyně – Herštýn – Koráb – Modlín – Branišov – Dobříkov – Hluboká – Brnířov – Kdyně



## Zulässigkeit der Aktivitäten an den Standorten

Nummer des Standortes - Bezeichnung des Standortes

fußläufig	Schneeschuhe	Ski
Rad	Reiten	didaktisch

- unzulässige Aktivität
- zulässige Aktivität



# Kdyně

## Charakteristika:

Poměrně hustě osídlené území s centrem Kdyně zahrnující malebné údolí Zahořanského potoka a jižní část Chudenické vrchoviny s nejvyšším vrcholem Koráb (773 m n. m.) nad Kdyní. Významnými sídly jsou Kdyně a Kout na Šumavě s řadou památek.

## Limity využití pro turistiku a rekreaci:

- cenné lokality s vyloučením infrastruktury pro turistiku a rekreaci nejsou identifikovány

## Potenciál pro turistiku a rekreaci:

- významné památky v Kdyni a v Koutu na Šumavě
- pivovar v Koutu nad Šumavou
- přírodní památky
- památné stromy v Koutu na Šumavě
- významná dominanta území – vrch Koráb s rozhlednou
- relativně dobrá vybavenost službami pro turistiku a rekreaci v Kdyni včetně centra vodní zábavy
- pěší a cyklistické turistické trasy

## Hlavní vazby z hlediska turistiky a rekreace:

- Domažlicko
- Všeruby – Eschlkam – Furth im Wald
- Nýrsko – Šumava
- Chudenicko – Švihov

## Hlavní aktéři z pohledu turistiky a rekreace:

- město Kdyně + zřizované organizace, spolky
- obec Kout na Šumavě + spolky
- město Eschlkam

# Typ: kulturněhistorický

**Vize: Paměť v kameni a dřevu mezi Českým lesem a Šumavou**

## Cíle:

- posílit Kdyni jako centrum vybavenosti pro turistiku a rekreaci
- využít potenciál památek a pivovaru v Koutu na Šumavě
- využít koncentrace památných stromů kolem Koutu na Šumavě

## Příklady aktivit:

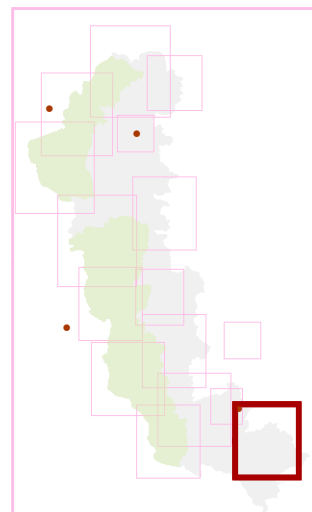
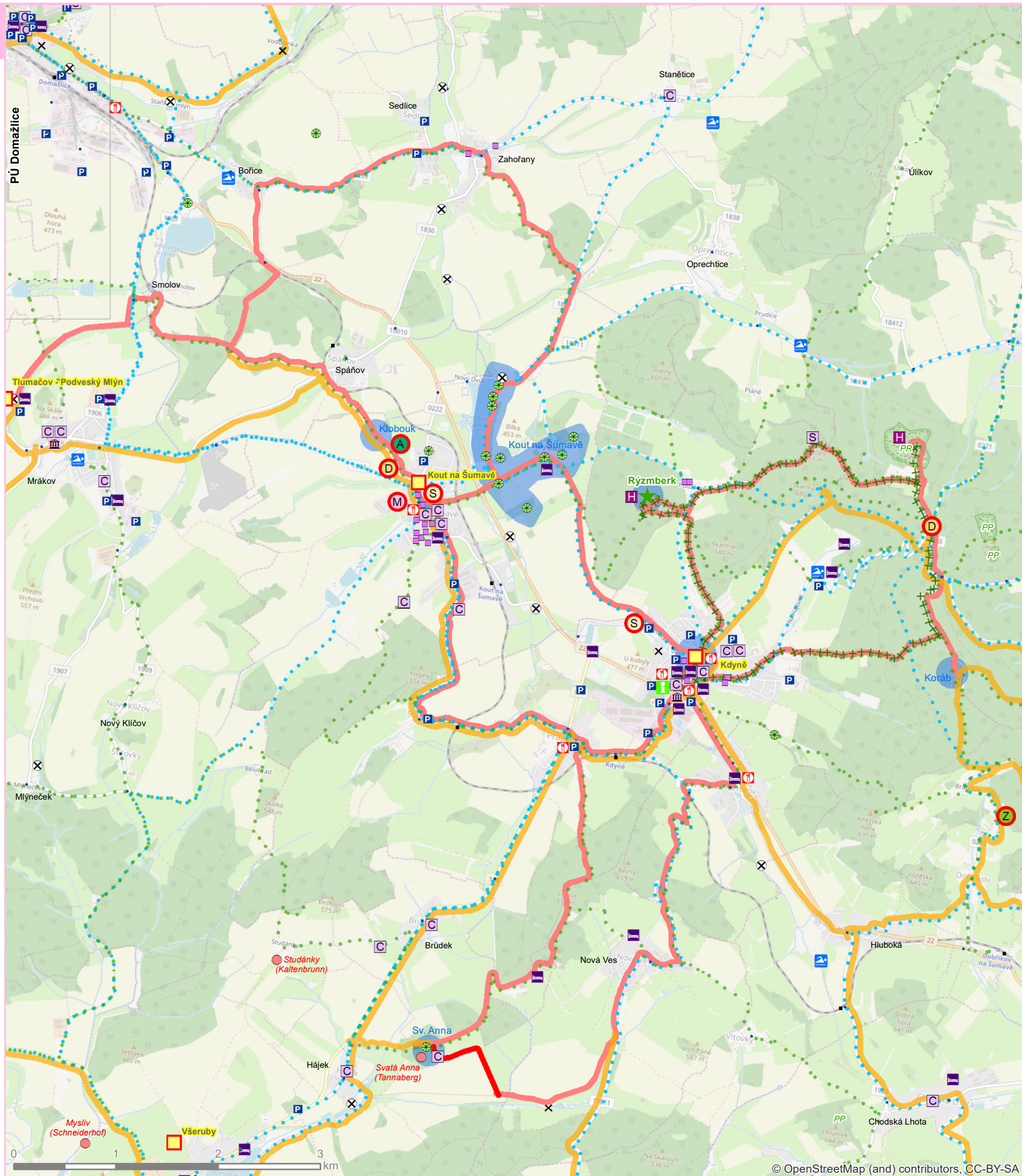
- A** obnova aleje při cestě od zámku v Koutu na Šumavě do Spáňova
- D** dětské parky v Koutu na Šumavě a pod Novým Herštejnem
- S** minigolf u Kdyně a v Koutu na Šumavě
- M** expozice pivovarnictví
- Z** zoopark v Branišově ve vazbě na farmový chov daňků
- o** okružní pěší trasy (naučné stezky):
  - o Kdyně – Rýzmbek – Nový Herštejn – Koráb – Kdyně
  - o Kdyně – Prapořiště – odbočka Sv. Anna – Nová Ves – Brnířov – Kdyně
  - o Kdyně – Starý Dvůr – Kout – Starec – Prapořiště – Kdyně
  - o Kout – Nový Dvůr – Zahořany – Bořice – Smolov – Spáňov – Kout
- o** cyklistické okruhy:
  - o Kout – Starec – Prapořiště – Kdyně – Brnířov – Sv. Anna – Brůdek – Všeruby – Maxov – Podveský mlýn – Spáňov – Klobouk – Kout
  - o Kdyně – Prapořiště – Sv. Anna – Liščí – Červené dřevo – Orlovice – Brnířov – Kdyně
  - o Kdyně – Herštýn – Koráb – Modlín – Branišov – Dobříkov – Hluboká – Brnířov – Kdyně

## ●●● Přípustnost aktivit v lokalitách ●●●

číslo lokality - název lokality

pěší	sněžnice	lyže
cyklo	koně	naučné

- nepřípustná aktivita
- přípustná aktivita





# Lesná – Silberhütte

(Schönwald – Silberhütte)

## Charakteristik:

Bewaldete Landschaft mit vielen Natur- und Landschaftswerten und Dominanten Havran (Rabenberg), Mravenišťe, Knížecí strom und Seč. Die Siedlungsstruktur ist nicht erhalten, sie wurde unter dem Sozialismus zerstört. Das Zentrum des Gebiets ist Lesná (Schönwald), weitere Siedlungen sind Stará Knížecí Huť (Alt Fürstehütte) und Žebráky (Scheberecken). Bedeutend sind die Überreste der Wüstungen und Einöden einschl. Kulturdenkmäler und Handwerksbetrieben.

## Einschränkungen der Nutzung für Touristik und Erholung:

- Die wertvollsten Standorte mit Einschränkungen für die Entwicklung der Infrastruktur für Touristik und Erholung sind im ganzen Gebiet verstreut.

## Potential für Touristik und Erholung :

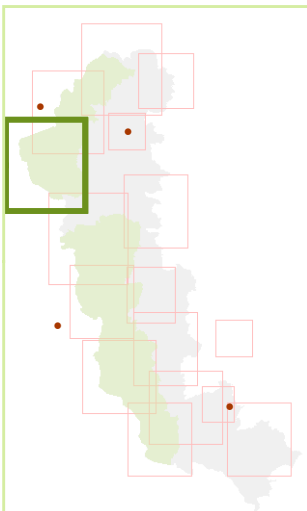
- zahlreiche Naturwerte – Schutzgebiete, vertreten durch Mooregebiete, ursprüngliche Wälder und Felsen ;
- Denkmäler – Schloss- und Kirchenruinen ;
- Vielzahl von Wüstungen , bspw. Zlatý potok (Goldbach), Stoupa (Altpocher), České Nové Domky (Neuhäusl);
- untergegangene Handwerksbetriebe , insbesondere Glasgewerbe, die Poliererei Arnoštova leštírna wurde der Öffentlichkeit zugänglich gemacht ;
- Aussichtsturm Havran;
- Anknüpfung an das Ski- und Langlaufzentrum Silberhütte;
- Wander- und Radwege.

## Wichtigste Bezugsorte für Touristik und Erholung:

- Prioritätsgebiet Rozvadov (Roßhaupt)
- Prioritätsgebiet Tachov (Tachau)
- Silberhütte, Flossenbürg, Bärnau , Georgenberg

## Hauptakteure aus der Sicht der Touristik und Erholung:

- SKI Klub Zlatý Potok
- Stadt Tachov + Organisationen und Vereine in ihrer Trägerschaft
- Stadt Bärnau + Organisationen und Vereine in ihrer Trägerschaft
- Aktionsbündnis Goldene Straße



# Typ: Naturbezogen

## Vision: Böhmischer Wald auf der Hand

## Ziele:

- Es soll die außerordentliche Anhäufung der für den Böhmischen Wald typischen Elemente – Natur, Wüstungen, untergegangene Handwerksbetriebe, Dominanten – ausgenutzt werden:
  - o die Infrastruktur für Touristik und Erholung am Havran, in Zlatý potok und in Stará Knížecí Huť soll erweitert werden;
  - o die Präsentation des untergegangenen Glasgewerbes (Arnoštova leštírna) soll um weitere Standorte erweitert werden, mit Ausnutzung neuer Präsentationsformen, einschl. der digitalen;
  - o das Angebot an Wanderrundwegen soll erweitert werden.

## Beispiele von Aktivitäten :

- D** Kinderparks
  - o Havran,
  - o Zlatý potok,
  - o Stará Knížecí Huť.
- U** Herberge in Zlatý potok
- N** Übernachtungsstätte am Teich Huťský rybník (Nová Knížecí Huť)
- O** Imbiss
  - o am Havran (saisonbedingt, abhängig von Zlatý potok),
  - o in Zlatý potok,
  - o in Stará Knížecí Huť.
- E** Ausstellungen in der Natur:
  - o Erweiterung der Poliererei Arnoštova leštírna um eine Präsentation in Form der erweiterten Realität,
  - o weitere Ausstellungen – z.B. Josefovo údolí, Stoupa.
- W** Wanderrundwege (Lehrpfade)
  - o Stará Knížecí Huť – Zahájí – Abbiegung nach Georgenberg – Jedlina – Háje – Stará Knížecí Huť
  - o Stará Knížecí Huť – Nová Knížecí Huť – Arnoštova leštírna – Stoupa – Stará Knížecí Huť
  - o Lesná – PP Na Kolmu – Šenvaldská Huť – PP Podkovák – Lesná
  - o Havran – Křížový kámen – Silberhütte – Klopstein – Abbiegung nach Schellenberg – Havran
  - o Havran – Josefovo Údolí – Celní potok – Zahájí – Georgenberg – Schellenberg – Havran
- R** Radrundwege:
  - o Stará Knížecí Huť – Ostrůvek – odbočka Šelmbek – Němeček – Vašíček – Zlatý potok – Nová Knížecí Huť – Stará Knížecí Huť
  - o Stará Knížecí Huť – Nová Knížecí Huť – Zlatý potok – Abbiegung nach Lesní Nába (Waldnaab)-Křížový kámen – Silberhütte – Skláře – Havran – Stoupa – Stará Knížecí Huť
  - o Lesná – Bažantov – Žebráky – Hoštka-rozcestí – Žebrácký Žďár – Kollerova Huť – Šenvaldská Huť – PP Podkovák – Lesná
  - o Silberhütte – Křížový kámen – Havran – Stoupa – Celní potok – Zahájí – Waldheim – Schwanhof – Gegenhammer – Schellenberg – Silberhütte

## ●●● Příkladnost aktivit v lokalitách ●●●

číslo lokality - název lokality

pěší	sněžnice	lyže
cyklo	koně	naučné

- nepřípustná aktivita
- přípustná aktivita



# Lesná – Silberhütte

## Charakteristika:

Lesní krajina s řadou přírodních a krajinných hodnot s dominantami Havran, Mraveniště, Knížecí strom a Seč. Sídelní struktura nedochovaná, poničená v období socialismu. Centrem území je Lesná, dalšími sídly jsou Stará Knížecí Huť a Žebráky. Významné jsou pozůstatky zaniklých sídel a samot vč. památek a výrobních objektů.

## Limity využití pro turistiky a rekreaci:

- nejcennější lokality s omezením rozvoje infrastruktury pro turistiky a rekreaci jsou rozptýlené po celém území

## Potenciál pro turistiky a rekreaci:

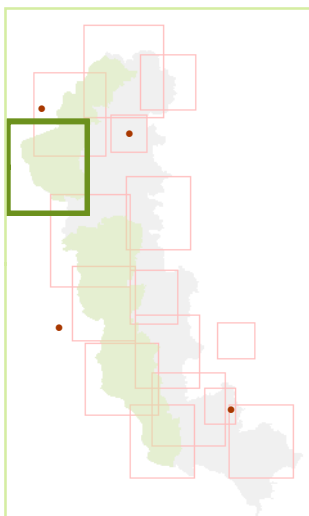
- četné přírodní hodnoty – chráněná území reprezentující rašeliniště, původní lesy a skály
- památky – ruiny zámků a kostelů
- velký počet zaniklých sídel, např. Zlatý potok, Stoupa, České Nové Domky
- zaniklé výroby, zejména doklady o sklárství, zpřístupněna Arnoštova leštírna
- rozhledna Havran
- vazba na sportovní areál (běžky) v Silberhütte
- pěší a cyklistické turistické trasy

## Hlavní vazby z hlediska turistiky a rekreace:

- prioritní území Rozvadov
- prioritní území Tachov
- Silberhütte, Flossenbürg, Bärnau, Georgenberg

## Hlavní aktéři z pohledu turistiky a rekreace:

- SKI klub Zlatý Potok
- město Tachov + zřizované organizace či spolky
- město Bärnau + zřizované organizace či spolky
- MAS Zlatá cesta



# Typ: přírodní

## Vize: Český les na dlani

### Cíle:

- využít neobvyklé koncentrace jevů typických pro Český les – příroda, zaniklá sídla, zaniklé výroby, dominanty
  - o doplnit infrastrukturu pro turistiky a rekreaci na Havranu, na Zlatém potoce a ve Staré Knížecí Huti
  - o rozšířit expozici zaniklého sklárství (Arnoštova leštírna) o další místa s využitím nových forem interpretace míst, vč. digitálních
  - o rozšířit nabídku okružních turistických tras

### Příklady aktivit:

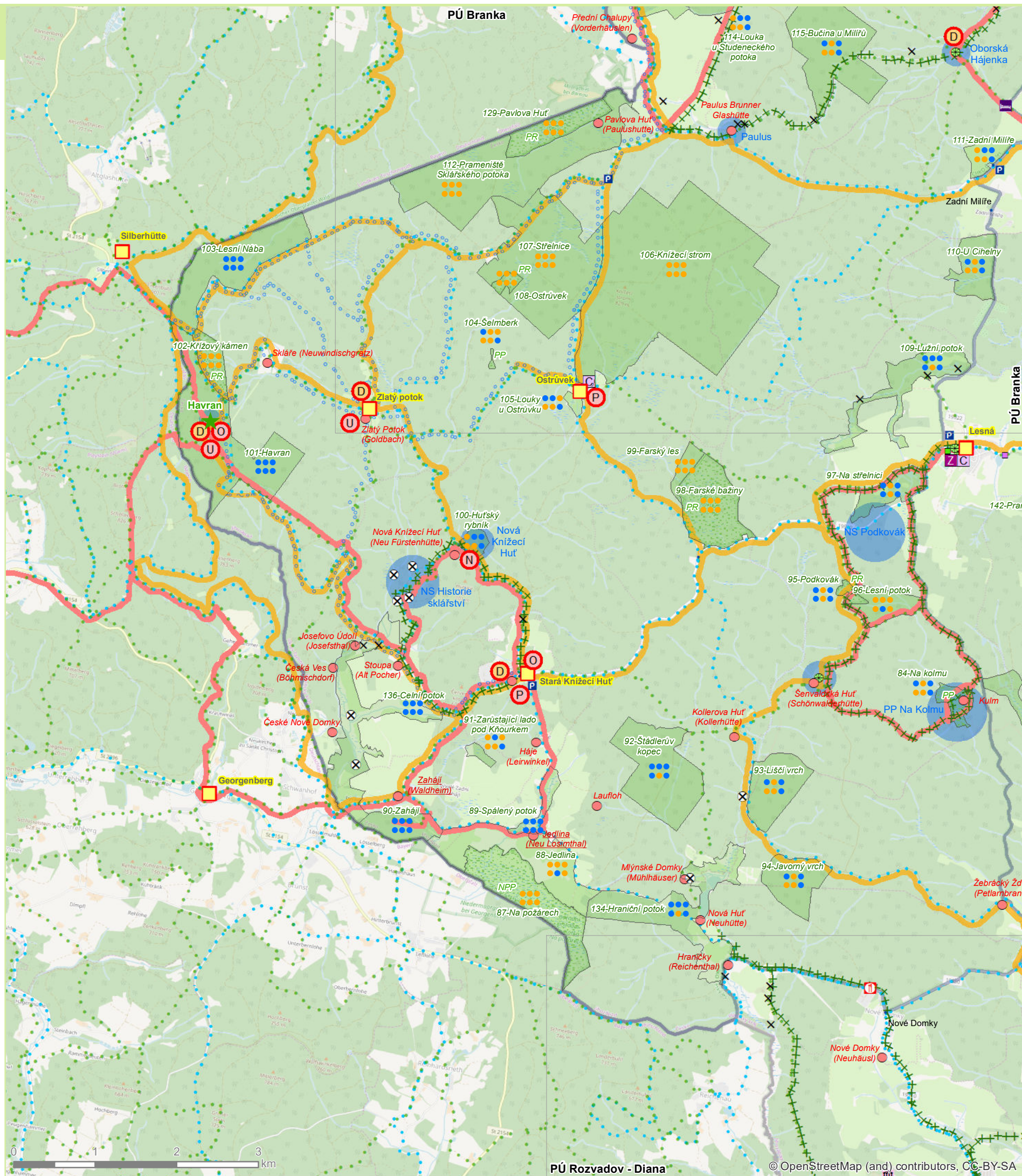
- D** dětské parky
  - o Havran
  - o Zlatý potok
  - o Stará Knížecí Huť
- U** útulna na Zlatém potoce
- N** nouzové nocležíště u Huťského rybníka (Nová Knížecí Huť)
- O** občerstvení
  - o na Havranu (sezónní v návaznosti na Zlatý potok)
  - o ve Zlatém potoce
  - o ve Staré Knížecí Huti
- E** expozice v přírodě:
  - o doplnění Arnoštovy leštírny o interpretaci formou rozšířené reality
  - o doplnění další expozice – např. Josefovo údolí, Stoupa....
- o** okružní pěší trasy (naučné stezky)
  - o Stará Knížecí Huť – Zahájí – odbočka Georgenberg – Jedlina – Háje – Stará Knížecí Huť
  - o Stará Knížecí Huť – Nová Knížecí Huť – Arnoštova leštírna – Stoupa – Stará Knížecí Huť
  - o Lesná – PP Na Kolmu – Šenvaldská Huť – PP Podkovák – Lesná
  - o Havran – Křížový kámen – Silberhütte – Klopstein – odbočka na Schellenberg – Havran
  - o Havran – Josefovo Údolí – Celní potok – Zahájí – Georgenberg – Schellenberg – Havran
- o** cyklistické okruhy
  - o Stará Knížecí Huť – Ostrůvek – odbočka Šelmbek – Němeček – Vašíček – Zlatý potok – Nová Knížecí Huť – Stará Knížecí Huť
  - o Stará Knížecí Huť – Nová Knížecí Huť – Zlatý potok – odbočka Lesní Nába-Křížový kámen – Silberhütte – Skláře – Havran – Stoupa – Stará Knížecí Huť
  - o Lesná – Bažantov – Žebráky – Hoštka-rozcestí – Žebrácký Žďár – Kollerova Huť – Šenvaldská Huť – PP Podkovák – Lesná
  - o Silberhütte – Křížový kámen – Havran – Stoupa – Celní potok – Zahájí – Waldheim – Schwanhof – Gegenhammer – Schellenberg – Silberhütte

### ●●● Přípustnost aktivit v lokalitách ●●●

číslo lokality - název lokality

pěší	sněžnice	lyže
cyklo	koně	naučné

- nepřípustná aktivita
- přípustná aktivita





# Nemanicko

(Region Wassersuppen)

## Charakteristik:

Dünn besiedelten ländliches Gebiet mit land- und forstwirtschaftlicher Nutzung, mit einem hohen Anteil an Naturwerten (Aue des Baches Nemanický potok (Schwarzach), nördlicher Rand des Gebirgskamms Haltravský hřeben). Eines der Gebiete mit der höchsten Anzahl von Wüstungen. Der besiedelte Ort ist Nemanice (Wassersuppen) mit stark beschädigten Siedlungsstruktur.

## Einschränkungen der Nutzung für Touristik und Erholung:

- die wertvollsten Standorte mit den Einschränkungen für die Entwicklung der Touristik und Erholung sind an den Gebirgskamm Haltravský hřeben gebunden;
- ein Standort mit dem Ausschluss aller Typen der touristischen Infrastruktur hat nur ein klein es Ausmaß.

## Potential für Touristik und Erholung:

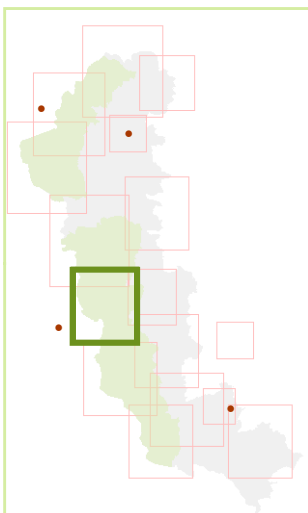
- Wüstungen, insbesondere Lučina (Grafenried), Pila (Seeg), Úpor (Anger), Křížová Huť (Kreuzhütte), Františtina Huť (Franzbrunnhütten), Mýtnice (Mauthaus), Dianin dvůr (Dianahof);
- Sumpfwiesen und Mooregebiete im Tal des Baches Nemanický potok (Schwarzach);
- Europäische Wasserscheide Donau /Elbe;
- Wander- und Radwege.

## Wichtigste Bezugsorte für Touristik und Erholung:

- Prioritätsgebiet Postřekov – Babylon
- Pivoň (Stockau) – Poběžovice (Ronsperg)
- Region Domažlice
- Stadt Waldmünchen

## Hauptakteure aus der Sicht der Touristik und Erholung:

- Gemeinde Nemanice + Vereine
- Gemeindebündnis der Region Domažlice
- Aktionsbündnis Čerchov (deutsch-tschechischer Verein)



# Typ: Naturbezogen

**Vision: Wüstungen und untergegangene Handwerksbetriebe wie auch die einzigartige Natur im Tal des Baches Nemanický potok**

## Ziele:

- Es soll die Alleinstellung des Ortes Lučina (Grafenried) wie auch die Beziehung der Einwohner aus Bayern zu diesem Ort ausgenützt werden, um an die bewegte Geschichte dieses Gebiets zu erinnern;
- Es sollen die Geschichte des Glasgewerbes am Bach Černý potok wie auch die Mühlen und Sägewerke am Bach Nemanický potok und seinen Zuflüssen für spezifische Präsentationen ausgenützt werden;
- Es soll eine Verknüpfung der Wüstungen für touristische Zwecke hergestellt werden;
- Es sollen die Quellen von Radbuza (Radbusa) und vom Nemanický potok (Schwarzach) ausgenützt werden (europäische Wasserscheide);
- Lučina und Steinlohe sollen durch einen zu errichtenden Weg verbunden werden;
- Es soll die Möglichkeit geprüft werden, den Kompaniestandort in Hraničná (Paadorf) mit Hinblick auf die Verkehrserschließung, technische Infrastruktur und Schutz der Werte auszunützen.

## Beispiele von Aktivitäten:

- D** Kinderpark in Závist (Neid) mit dem Thema
- L** Gewässer
  - Land Art
    - o Bäume und Alleen in Mýtnice, Pila, Úpor
    - o Glasgewerbe entlang der Straße Lísková – Černá Řeka (Sophienthal) an daran anschließende Ausstellung in der Natur in Černá řeka
  - Ausblicke in das Tal des Baches Nemanický potok nahe Mýtnice und Lískovec (Haselberg)
- V** erweiterte Realität in v Lučina und entlang des Pfades Františtina Huť – Lískovec (Mühlen und Sägewerke am Nemanický potok)
- R** Wanderrundwege (Lehrpfade):
  - o Nemanice – Nová Huť – Stará Huť – Jindřichova Hora – Černá Řeka – Lísková – Nemanický – Nemanice
  - o Nemanice – Novosedly – Mýtnice – Pila – Úpor – Lučina – Untergrafenried – Höll – Lísková – Nemanický – Nemanice
  - o Schwarzach – Dianin Dvůr – Horní Huť – Hraničná – Wegekreuzung bei Závist – Schwarzach
  - O** o Závist – Wegekreuzung bei Závist – Františtina Huť – Lískovec – Vranovské sedlo – Starý Herštejn – Herštejnské Chalupy – Mladé Korytany – Závist
  - o Untergrafenried – Lučina – Úpor – Steinlohe – Untergrafenried
- Radrundwege:
  - o Nemanice – Lísková – Abbiegung – Černá Řeka – Hammer – Untergrafenried – Lučina – Úpor – Hraničná – Horní Huť – Dianin dvůr – Schwarzach – Závist – Mladé Korytany – Pivoň – Vranov – Vranovské sedlo – Stará huť – Nová Huť – Nemanice

## Zulässigkeit der Aktivitäten an den Standorten

Nummer des Standortes - Bezeichnung des Standortes

fußläufig	Schneeschuhe	Ski
Rad	Reiten	didaktisch

- unzulässige Aktivität
- zulässige Aktivität



# Nemanicko

## Charakteristika:

Řídce osídlené venkovské území zemědělsky a lesnický využívané s vysokým podílem přírodních hodnot (niva Nemanického potoka, severní okraj Haltravského hřebenu). Jedno z území s největším výskytem zaniklých sídel. Jediným sídlem jsou Nemanice s výrazně poškozenou urbanistickou strukturou.

## Limity využití pro turistiku a rekreaci:

- nejcennější lokality s omezením rozvoje infrastruktury pro turistiku a rekreaci jsou vázané na Haltravský hřeben
- lokalita s vyloučením všech typů turistické infrastruktury má jen velmi malou rozlohu

## Potenciál pro turistiku a rekreaci:

- zaniklá sídla, zejména Lučina (Grafenried), Pila (Seeg), Úpor (Anger), Křížová Huť (Kreuzhutte), Františtina Huť (Franzbrunnhütten), Mýtnice (Mauthaus), Dianin dvůr (Dianahof)
- mokřadní louky a slatiniště v údolí Nemanického potoka
- evropské rozvodí Dubaj / Labe
- pěší a cyklistické turistické trasy

## Hlavní vazby z hlediska turistiky a rekreace:

- prioritní území Postřekov – Babylon
- Pivoň – Poběžovice
- Domažlicko
- město Waldmünchen

## Hlavní aktéři z pohledu turistiky a rekreace:

- obec Nemanice + spolky
- Svazek obcí Domažlicko
- Akční spolek Čerchov (česko-německý spolek)

# Typ: přírodní

## Vize: Zaniklá sídla a výroby i jedinečná příroda údolí Nemanického potoka

### Cíle:

- využít ikonického sídla Lučina a vztahu obyvatel Bavorska k němu pro připomenutí pohnuté historie území
- využít historické sklářské výroby na Černém potoce a mlýny a pily na Nemanickém potoce a přítocích jak o téma pro specifické prezentace
- vytvořit propojení zaniklých sídel pro turistiku
- využít prameny Radbuzy a Nemanického potoka (evropské rozvodí)
- propojit Lučinu a Steinlohe dobudováním části cesty
- prověřit možnost využití rotu Hraničná (Paadorf) s ohledem na dopravní dostupnost, technickou infrastrukturu a ochranu hodnot

### Příklady aktivit:

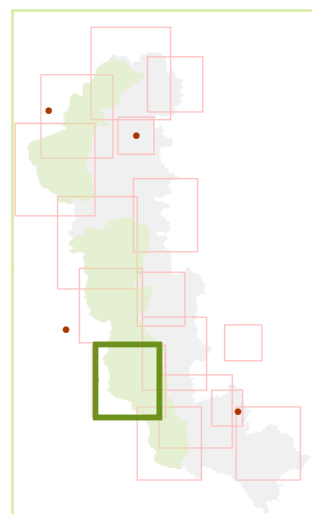
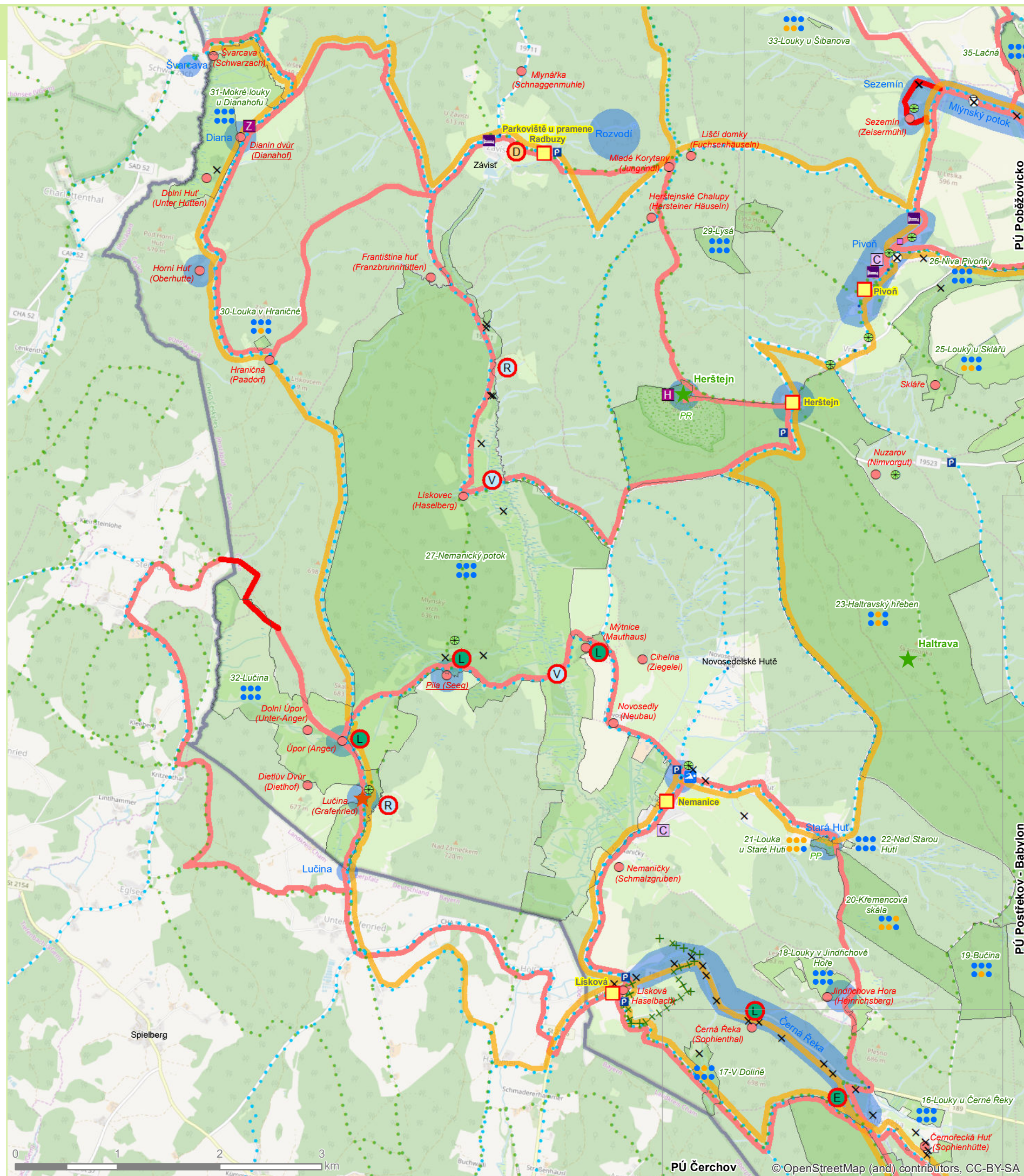
- D** dětský park na Závisti s tématem říční síť
- L** land art
  - o stromy a aleje Mýtnice, Pila, Úpor
  - o sklářství u silnice Lísková – Černá Řeka a na něj navazující expozice v přírodě v Černé řece
- V** vyhlídky na údolí Nemanického potoka u Mýtnice a Lískovce
- R** rozšířená realita v Lučině a na stezce Františtina Huť – Lískovec (mlýny a pily na Nemanickém potoce)
- O** okružní pěší trasy (naučné stezky)
  - o Nemanice – Nová Huť – Stará Huť – Jindřichova Hora – Černá Řeka – Lísková – Nemanický – Nemanice
  - o Nemanice – Novosedly – Mýtnice – Pila – Úpor – Lučina – Untergrafenried – Höll – Lísková – Nemanický – Nemanice
  - o Schwarzach – Dianin Dvůr – Horní Huť – Hraničná – rozcestí u Závisti – Schwarzach
  - o Závist – rozcestí u Závisti – Františtina Huť – Lískovec – Vranovské sedlo – Starý Herštejn – Herštejnské Chalupy – Mladé Korytany – Závist
  - o Untergrafenried – Lučina – Úpor – Steinlohe – Untergrafenried
- C** cyklistické okruhy
  - o Nemanice – Lísková – odbočka – Černá Řeka – Hammer – Untergrafenried – Lučina – Úpor – Hraničná – Horní Huť – Dianin dvůr – Schwarzach – Závist – Mladé Korytany – Pivoň – Vranov – Vranovské sedlo – Stará huť – Nová Huť – Nemanice

### ●●● Přípustnost aktivit v lokalitách ●●●

číslo lokality - název lokality

pěší	sněžnice	lyže
cyklo	koně	naučné

- nepřípustná aktivita
- přípustná aktivita





# Plánsko

(Region Plan)

## Charakteristik :

Ziemlich stark besiedeltes Gebiet am nördlichen Rand des Projektgebiets mit vergleichsweise bedeutenden Siedlungen und Denkmälern. Die wichtigsten Orte sind Planá (Plan), Chodová Planá (Kuttenplan), Chodský Újezd (Heiligenkreuz) und Zadní Chodov (Hinter-Kotten).

## Einschränkungen der Nutzung für Touristik und Erholung :

- nicht identifiziert

## Potential für Touristik und Erholung :

- Planá mit ihrem Schloss und dem historischen Ortskern;
- Brauerei in Chodová Planá;
- Die Landschaftsachse Hamerský potok (Hammerbach) mit Teichen;
- Sv. Anna mit Teichsystem;
- Ländliche Siedlungen mit wertvoller urbaner Struktur;
- Wander- und Radwege.

## Wichtigste Bezugsorte für Touristik und Erholung :

- Prioritätsgebiet Broumov (Promenhof)
- Mariánskolázeňsko (Region Marienbad)
- Tachovsko (Region Tachau)
- Stříbrsko (Region Mies)
- Mähring – Tirschenreuth

## Hauptakteure aus der Sicht der Touristik und Erholung :

- Stadt Planá
- Stadt Chodová Planá
- Brauerei Chodovar
- Ort Tři Sekery (Dreihacken)

# Typ: Kulturhistorisch

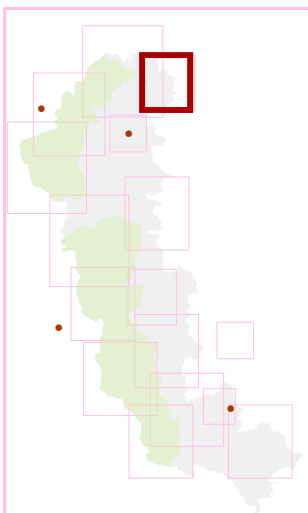
**Vision: Kennenlernen und Erleben , Stein, Wasser und Bier**

## Ziele:

- Es soll die Lage an der Straße I/21 ausgenutzt werden;
- Es sollen die einzigartigen Denkmäler der ländlichen und städtischen Architektur ausgenutzt werden;
- Es soll das Phänomen des Baches Hamerský potok und der Teiche ausgenutzt werden.

## Beispiele von Aktivitäten :

- D** Kinderparks mit dem Thema „Wasser“:
  - o beim Labutí rybník (Schwanenteich)
  - o an der Alle nach Sv. Anna
  - o am Bach Hamerský potok
- S** Sportplätze – Hochseilzentrum in Chodová Planá an der Brauerei;
- R** Wanderrundwege (Lehrpfade):
  - o Planá – Wegekreuzung nach Sv. Anna – Chodová Planá – Sv. Anna – rybníky – Planá
  - o Zadní Chodov – Kyjov– Horní Jadruž – Chodský Újezd – Lorencův mlýn – Zadní Chodov
  - o Chodský Újezd – Trnový Mlýn – Tal des Baches Hamerský potok – Chodský Újezd
- O** Radrundweg okruh Planá – Chodová Planá – Sv. Anna – Kyjov – Zadní Chodov – Chodský Újezd Horní Jadruž – Dolní Jadruž – Neblašov – Josefův Dvůr – Nahý Újezdec – Planá



## Zulässigkeit der Aktivitäten an den Standorten

Nummer des Standortes - Bezeichnung des Standortes

fußläufig	Schneeschuhe	Ski
Rad	Reiten	didaktisch

- unzulässige Aktivität
- zulässige Aktivität

# Plánsko

## Charakteristika:

Poměrně silně urbanizovaná krajina na severním okraji zájmového území s poměrně významnými sídly a památkami. Nejvýznamnějšími sídly jsou Planá, Chodová Planá, Chodský Újezd a Zadní Chodov.

## Limity využití pro turistiku a rekreaci:

- neznámé

## Potenciál pro turistiku a rekreaci:

- Planá se zámek a historickým centrem
- pivovar v Chodové Plané
- krajinná osa Hamerského potoka s rybníky
- Sv. Anna s rybníční soustavou
- venkovská sídla s hodnotnou urbanistickou strukturou
- pěší a cyklistické turistické trasy

## Hlavní vazby z hlediska turistiky a rekreace:

- prioritní území Broumov
- Mariánskolázeňsko
- Tachovsko
- Stříbrsko
- Mähring – Tirschenreuth

## Hlavní aktéři z pohledu turistiky a rekreace:

- město Planá
- město Chodová Planá
- pivovar Chodovar
- obec Tři Sekery

# Typ: kulturněhistorický

**Vize: Poznání a prožitky, kámen, voda a pivo**

## Cíle:

- využít polohy na silnici I/21
- využít jedinečné památky venkovského i městského urbanismu a architektury
- využít fenoménu Hamerského potoka a rybníčních soustav

## Příklady aktivit:

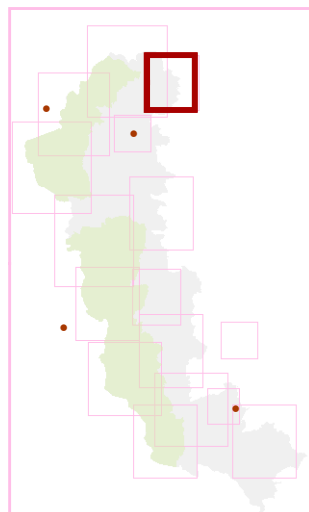
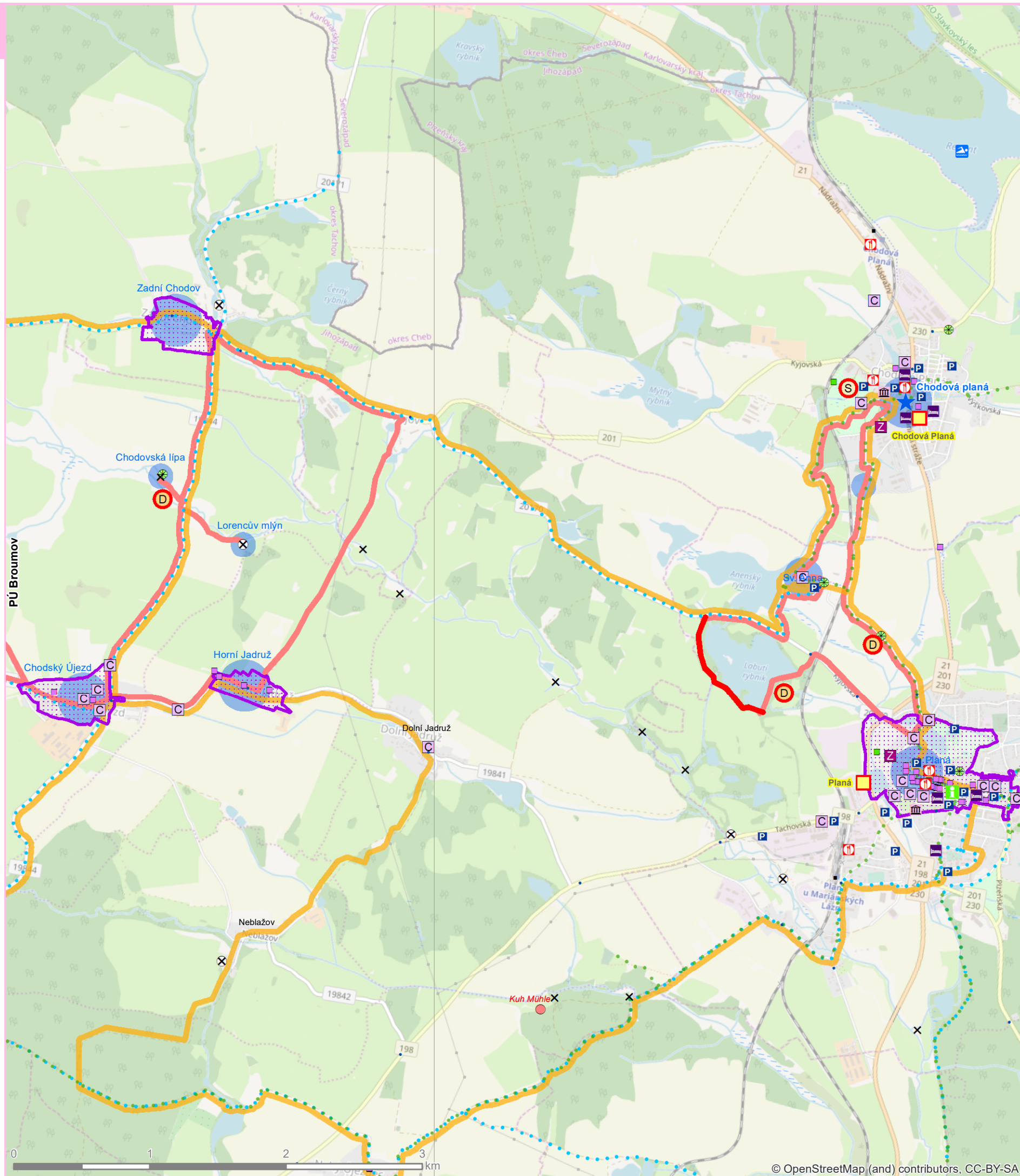
- D** dětské parky s tématem vody
  - o pod Labutím rybníkem
  - o u aleje ke sv. Anně
  - o na Hamerském potoce
- S** sportoviště – lanové centrum v Chodové Plané u pivovaru
- O** okružní pěší trasy (naučné stezky):
  - o Planá – rozcestí ke Sv. Anně – Chodová Planá – Sv. Anna – rybníky – Planá
  - o Zadní Chodov – Kyjov – Horní Jadruž – Chodský Újezd – Lorencův mlýn – Zadní Chodov
  - o Chodský Újezd – Trnový Mlýn – údolí Hamerského potoka – Chodský Újezd
- C** cyklistický okruh Planá – Chodová Planá – Sv. Anna – Kyjov – Zadní Chodov – Chodský Újezd – Horní Jadruž – Dolní Jadruž – Neblašov – Josefův Dvůr – Nahý Újezdec – Planá

## ●●● Přípustnost aktivit v lokalitách ●●●

číslo lokality - název lokality

pěší	sněžnice	lyže
cyklo	koně	naučné

- nepřípustná aktivita
- přípustná aktivita





# Pleš

(Plöss)

## Charakteristik:

Bewaldetes Kerngebiet des südlichen Teils des Landschaftsschutzgebiets Böhmischer Wald mit den Dominanten Malý zvon und Velký zvon (Plattenberg). Die ursprüngliche Siedlungsstruktur wurde zerstört, es sind nur die Orte Bystřice (Wistersitz), Smolov (Schmolau) und Nový Dvůr (Neuhof) wie auch Reste von anderen Siedlungen erhalten geblieben. Hohe Konzentration von Naturwerten und Wüstungen einschl. Einöden.

## Einschränkungen der Nutzung für Touristik und Erholung:

- wertvolle Standorte mit gänzlichem Ausschluss der Infrastruktur für Touristik und Erholung bilden nur einen kleinen Teil des Gebiets und sind vor allem in dessen Süd-Nord-Achse (Zvon – Dlouhý vrch) konzentriert;
- im südwestlichen Bereich sind Einschränkungen für einige Typen von Wanderwegen vorhanden.

## Potential für Touristik und Erholung:

- Wüstung Pleš (Plöss) als Highlight/Ikone des Gebiets wie auch des ganzen Böhmisches Waldes;
- Vielzahl von anderen Wüstungen und Einöden;
- wertvolle Landschaftsstruktur, die die ursprüngliche Bewirtschaftungsweise belegt (Pleš, Ruštejn);
- zugängliche Infrastruktur für Touristik und Erholung (Unterkunft und Gastronomie) in Pleš;
- Wander- und Radwege.

## Wichtigste Bezugsorte für Touristik und Erholung:

- Bělá nad Radbuzou (Weißensulz), Železná (Eisendorf)
- Eslarn, Schönsee

## Hauptakteure aus der Sicht der Touristik und Erholung:

- Gasthaus Pleš
- Stadt Bělá + Organisationen und Vereine in ihrer Trägerschaft
- Erholungsstätte Rybník (Waier)
- CeBB Schönsee
- Eslarn

# Typ: Naturbezogen

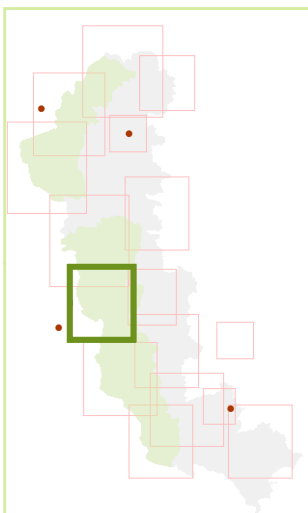
## Vision: Abdrücke der Menschenhände in der Naturlandschaft

## Ziele:

- Pleš soll als einzigartiger Beleg der früheren Besiedlung und Bewirtschaftung der Landschaft ausgenutzt werden;
- Die reiche Tradition des Glasgewerbes in der Umgebung von Pleš soll ausgenutzt werden;
  - o die Denkmäler des Glasgewerbes sollen insbesondere durch Aktivitäten für Kinder attraktiver gemacht werden;
- Die Beziehung zwischen Rybník und Schönsee sollen über Pleš wiederhergestellt werden;
- Die Langlaufloipen sollen außerhalb der Schutzgebiete realisiert werden, im Anschluss an die auf der bayerischen Seite bereits realisierten Strecken.

## Beispiele von Aktivitäten:

- D** Kinderparks – Bystřice, Smolov, Eisendorfská Huť
- E** Ausstellungen in der Natur:
  - o Karlova Huť, Železná Huť, Frančina Huť – Glasgewerbe mit verschiedenen Arten der Präsentation
  - o Pleš – Kulturlandschaft, Geschichte
- P** Gasthaus Železná
- N** Übernachtungsstätte Liščí Hora
- Wanderrundwege (Lehrpfade):
  - o Pleš – Grenzübergang Pleš/Friedrichshangl – Bügellohe – Quelle des Bílý potok – Václav – Rabov – Pleš
  - o Pleš – Frančina Huť – Železná Huť – Valdorf mit optionaler Abbiegung nach Karlova Huť – Raststätte unter dem Zvon – Pleš
- Radrundwege:
  - o Pleš – Frančina Huť – Železná Huť – (Železná) – Ruštejn – Valdorf – Karlova Huť – Pleš
  - o Pleš – Karlova Huť – Smolov – Mostek – Václav – Pleš
  - o Bystřice (Anschluss an die Radrundwege im Prioritätsgebiet Bělá) – Růžov – Mostek – Stará Huť – (Rybník) – (Aussichtsort Mutěnin – Anschluss an die Radrundwege im Prioritätsgebiet Bělá) – Bystřice
  - o Železná – Tillyschanz – Polster – Grenzübergang Pleš/Friedrichshangl – Pleš – Frančina Huť – Železná Huť – Železná



## Zulässigkeit der Aktivitäten an den Standorten

Nummer des Standortes - Bezeichnung des Standortes

fußläufig	Schneeschuhe	Ski
Rad	Reiten	didaktisch

- unzulässige Aktivität
- zulässige Aktivität



# Pleš

## Charakteristika:

Lesnaté území v jádru jižní části CHKO Český les s dominantami Malý a Velký zvon. Původní sídelní struktura zničená, zůstala pouze sídla Bystřice, Smolov a Nový Dvůr a zbytky dalších sídel. Vysoká koncentrace přírodních hodnot a zaniklých sídel včetně samot.

## Limity využití pro turistiku a rekreaci:

- cenné lokality s úplným vyloučením infrastruktury pro turistiku a rekreaci tvoří jen malý podíl území a jsou koncertovány zejména v jeho severojižní ose (Zvon – Dlouhý vrch)
- v jihozápadním sektoru omezení některých typů turistických tras

## Potenciál pro turistiku a rekreaci:

- zaniklá obec Pleš jako highlight / ikona území i Českého lesa
- řada dalších zaniklých sídel a samot
- vysoce hodnotná struktura krajiny dokládající původní hospodaření (Pleš, Ruštejn)
- dostupná vybavenost pro turistiku a rekreaci (ubytování a stravování) v Pleši
- pěší a cyklistické turistické trasy

## Hlavní vazby z hlediska turistiky a rekreace:

- Bělá nad Radbuzou, Železná
- Eslarn, Schönsee

## Hlavní aktéři z pohledu turistiky a rekreace:

- Penzion Pleš
- město Bělá – zřizované organizace, spolky
- Rekreační středisko Rybník
- CBB Schönsee
- Eslarn

# Typ: přírodní

## Vize: Stopy lidských rukou otisknuté do přírodní krajiny

### Cíle:

- využít Pleš jako unikátní doklad o bývalém osídlení a využití krajiny
- využít a prezentovat bohatou tradici sklářství v okolí Pleše
  - o zatraktivnit místa sklářské historie zejména aktivitami pro děti
- obnovit vazby mezi Rybníkem a Schönsee přes Pleš
- řešit běžecské trasy v návaznosti na trasy realizované na Bavorské straně mimo území chráněná z hlediska hodnot

### Příklady aktivit:

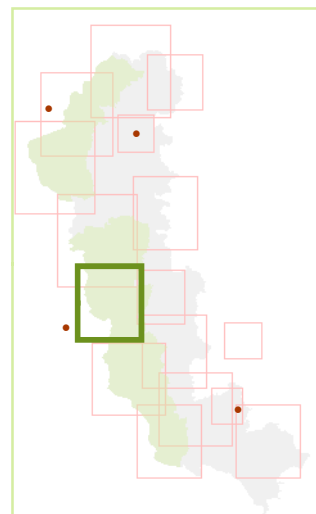
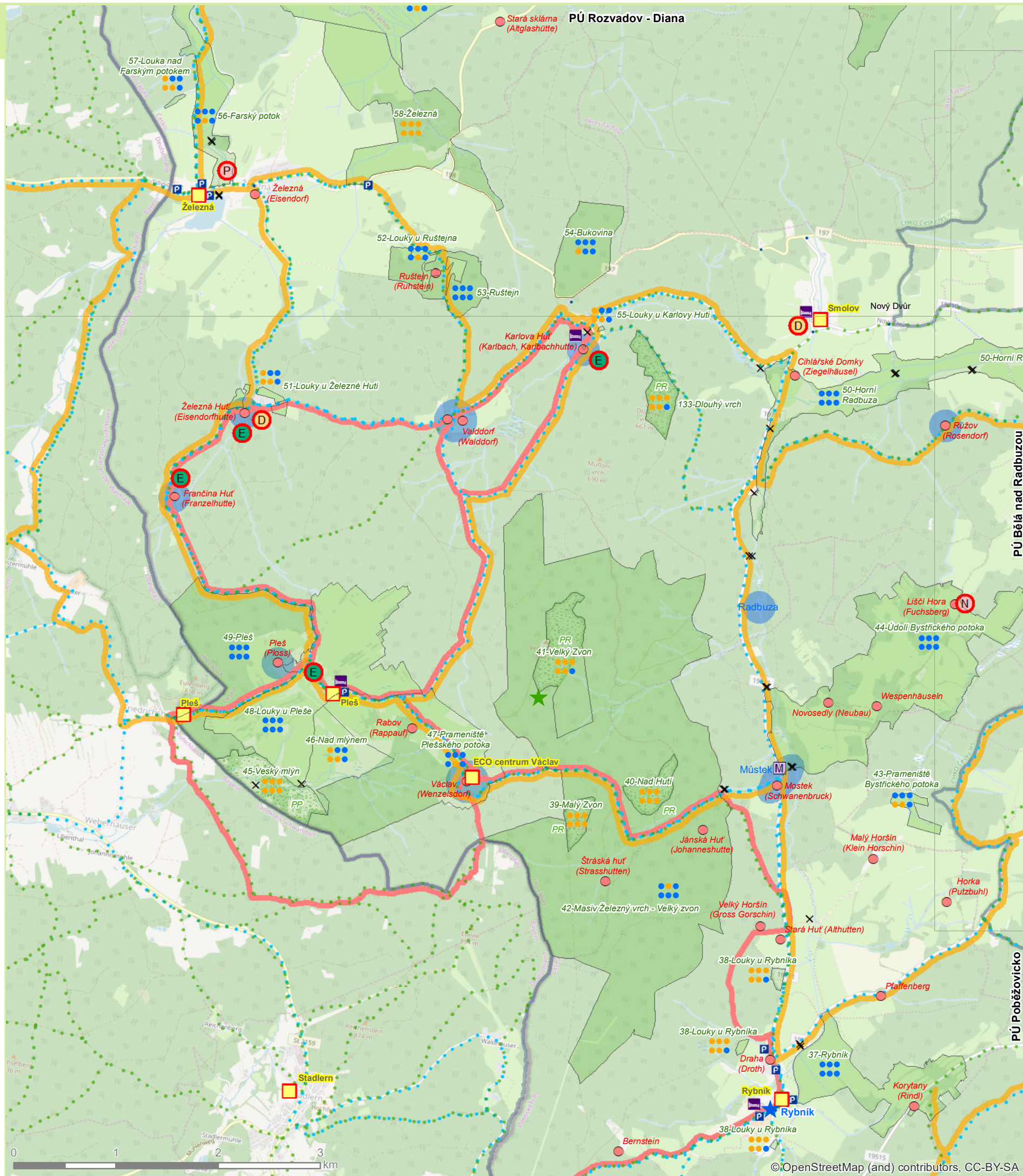
- D** dětské parky – Bystřice, Smolov, Eisendorfská Huť
- E** expozice v přírodě
  - o Karlova Huť, Železná Huť, Frančina Huť – sklářství s využitím různých typů interpretace
  - o Pleš – kulturní krajina, historie
- P** penzion Železná
- N** nocležiště Liščí Hora
- O** okružní pěší trasy (naučné stezky)
  - o Pleš – přechod Pleš/Friedrichshangl – Bügellohe – pramen Bílého potoka – Václav – Rabov – Pleš
  - o Pleš – Frančina Huť – Železná Huť – Valdorf s případnou odbočkou na Karlovu Huť – odpočívka pod Zvonem – Pleš
- C** cyklistické okruhy
  - o Pleš – Frančina Huť – Železná Huť – (Železná) – Ruštejn – Valdorf – Karlova Huť – Pleš
  - o Pleš – Karlova Huť – Smolov – Mostek – Václav – Pleš
  - o Bystřice (vazba na okruhy v PÚ Bělá) – Růžov – Mostek – Stará Huť – (Rybník) – (vyhlídka Mutěnín – vazba na okruhy v prioritní území Bělá) – Bystřice
  - o Železná – Tillyschanz – Polster – přechod Pleš/Friedrichshangl – Pleš – Frančina Huť – Železná Huť – Železná

### ●●● Přípustnost aktivit v lokalitách ●●●

číslo lokality - název lokality

pěší	sněžnice	lyže
cyklo	koně	naučné

- nepřípustná aktivita
- přípustná aktivita





# Poběžovicko

(Region Ronsperk)

## Charakteristik:

Gebiet mit gut erhaltenen historischen Orten oder Ortsteilen mit bedeutenden Baudenkmalern und Spuren der untergegangenen Handwerksbetriebe. Von den Naturwerten sind die Spuren der geologischen Entwicklung, insbesondere der Böhmisches Quarz-Pfahl, sehr wertvoll.

## Einschränkungen der Nutzung für Touristik und Erholung:

- Wertvolle Standorte mit Ausschluss der Infrastruktur für Touristik und Erholung sind kleine Flächen im nördlichen und südlichen Teil des Gebiets;
- Das Gebiet hat eine große Bedeutung für die Wasserwirtschaft (Gewässerschutz).

## Potential für Touristik und Erholung:

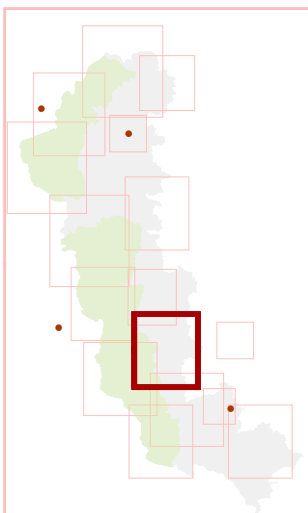
- Stadt Poběžovice (Ronsperk) mit ihrem Schloss und weiteren Sehenswürdigkeiten;
- Spuren des Abbaus;
- Kloster in Pivoň (Stockau);
- Relativ gute Ausstattung mit den Dienstleistungen für Touristik und Erholung – Unterkunft und Gastronomie in Poběžovice, Hořa sv. Václava (Berg);
- Wander- und Radwege.

## Wichtigste Bezugsorte für Touristik und Erholung:

- Prioritätsgebiet Nemanicko (Region Wasseruppen)
- Prioritätsgebiet Postřekov – Babylon
- Prioritätsgebiet Horšovský Týn (Bischofsteinitz)
- Prioritätsgebiet Bělá (Weißensulz)

## Hauptakteure aus der Sicht der Touristik und Erholung:

- Stadt Poběžovice + Organisationen und Vereine in ihrer Trägerschaft
- Mikroregion Dobrohost
- Centrum Bavaria-Bohemia Schönsee



# Typ: Gemischt

**Vision: Zwischen Kloster und Feldspat**

## Ziele:

- Es soll die Bedeutung von Poběžovice und Pivoň als einzigartiger Orte für Touristik und Erholung gestärkt werden;
- Es soll die Geschichte des Feldspatabbaus in der Umgebung von Poběžovice ausgenutzt werden;
- Es sollen die untergegangenen Produktionsstätten am Bach Pivoňka als ein Faktor der Wirtschaftsentwicklung präsentiert werden;
- Es soll das historische Erbe der Gräfin Mitsuko aus Japan ausgenutzt werden.

## Beispiele von Aktivitäten:

- A** Erneuerung der Allee in Šibanov (Schiferau);
- E** Ausstellung in der Natur – Feldspat bei Zámělč (Klein-Semlowitz);
- M** Museumsausstellung Alte Schule in Šidlákov (Schilligkau);
- R** Erweiterte Realität am Lehrpfad entlang des Baches Pivoňka (Kloster, Produktionsstätten);
- N** Übernachtungsstätte Ostrov u Mutěná
- W** Wanderrundwege (Lehrpfade):
  - o Poběžovice – Vyhlička – Mnichov – Šitboř – Poběžovice
  - o Pivoň – Mnichov – Wegekreuzung bei Hvoždany – Sezemín – Pivoň
  - o Hora Sv. Václava – Načetín – Wegekreuzung bei Hvoždany – Sezemín – Šibanov – Abbiegung nach Šidlákov – Hora Sv. Václava
  - o Poběžovice – Abbiegung zum Lehrpfad – Ohnišťovice mit Abbiegung zum Lehrpfad – Zámělč – Poběžovice
- OR** Radrundwege:
  - o Pivoň – Liščí Domky – Korytany – Šidlákov – Hora Sv. Václava – Drahotín – Hvoždany – Mnichov – Pivoň (optional Hvoždany – Sezemín – Pivoň)
  - o Poběžovice – Šitboř – Vlkánov – Otov – Meclov – Zámělč – Poběžovice
  - o Verbindung beider Rundwege Šitboř – Hvoždany



## Zulässigkeit der Aktivitäten an den Standorten



Nummer des Standortes - Bezeichnung des Standortes

fußläufig	Schneeschuhe	Ski
Rad	Reiten	didaktisch

- unzulässige Aktivität
- zulässige Aktivität

# Poběžovicko

## Charakteristika:

Území s dochovanými historickými sídly či jejich částmi s významnými stavebními památkami a doklady zaniklých řemesel a výrob. Z přírodních hodnot jsou významné doklady geologického vývoje území, zejména Český křemenný val.

## Limity využití pro turistiku a rekreaci:

- cenné lokality s vyloučením infrastruktury pro turistiku a rekreaci zaujmají malé plochy v severní a jižní části území
- území má velký vodohospodářský význam (ochrana vodních zdrojů)

## Potenciál pro turistiku a rekreaci:

- město Poběžovice se zámekem a dalšími památkami
- pozůstatky po těžbě
- klášter Pivoň
- relativně dobrá vybavenost službami pro turistiku a rekreaci – ubytování a stravování v Poběžovicích, Hoře sv. Václava
- pěší a cyklistické turistické trasy

## Hlavní vazby z hlediska turistiky a rekreace:

- prioritní území Nemanicko
- prioritní území Postřekov – Babylon
- prioritní území Horšovský Týn
- prioritní území Bělá

## Hlavní aktéři z pohledu turistiky a rekreace:

- město Poběžovice + zřizované organizace a spolky
- Mikroregion Dobrohost
- Centrum Bavaria-Bohemia Schönsee

# Typ: smíšený

## Vize: Mezi klášteřem a živcem

### Cíle:

- posílit význam Poběžovic a Pivoň jako jedinečných míst pro turistiku a rekreaci
- využít historie těžby živců kolem Poběžovic
- přiblížit zaniklé výroby na Pivoňce jako faktor ekonomického rozvoje
- využít historický odkaz japonské hraběnky Mitsuko

### Příklady aktivit:

- A** obnova aleje na Šibanově
- E** expozice v přírodě – živce u Zámělíče
- M** muzejní expozice Stará škola Šidlákov
- R** rozšířená realita na stezce podél Pivoňky (klášter, výroby na Pivoňce)
- N** nouzové nocležné u Ostrov u Mutěněna
- O** okružní pěší trasy (naučné stezky)
  - o Poběžovice – Vyhlička – Mnichov – Šitboř – Poběžovice
  - o Pivoň – Mnichov – rozcestí u Hvoždán – Sezemín – Pivoň
  - o Hora Sv. Václava – Načetín – rozcestí u Hvoždán – Sezemín – Šibanov – odbočka na Šidlákov – Hora Sv. Václava
  - o Poběžovice – odbočka na NS – Ohnišovice s odbočkou na NS – Zámělíč – Poběžovice
- C** cyklistické okruhy
  - o Pivoň – Liščí Domky – Korytany – Šidlákov – Hora Sv. Václava – Drahotín – Hvoždany – Mnichov – Pivoň (variantně Hvoždany – Sezemín – Pivoň)
  - o Poběžovice – Šitboř – Vlkanov – Otov – Meclov – Zámělíč – Poběžovice
  - o propojení obou okruhů Šitboř – Hvoždany

### ●●● Přípustnost aktivit v lokalitách ●●●

číslo lokality - název lokality

pěší	sněžnice	lyže
cyklo	koně	naučné

- nepřípustná aktivita
- přípustná aktivita

